

温州みかん果梗部（前期）被害程度別基準

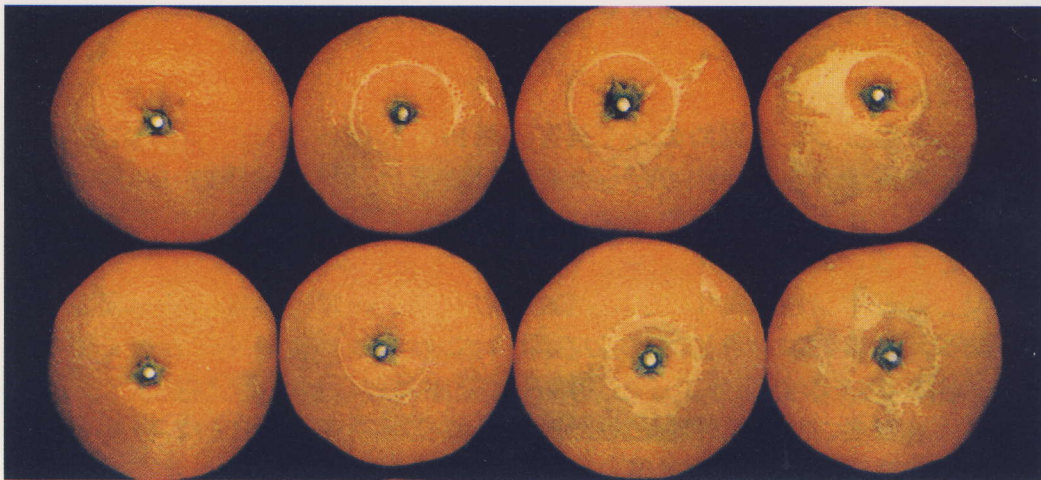
(1) 写真説明

被害程度別基準

	指数
0：被害なし。肉眼的に見て被害が認められない。	0
1：被害少。リング状の被害が果梗を中心に1周していなく、かつ、被害程度の軽いもの。写真は被害. 1の典型的被害を示し、これよりやや軽くて重くても被害. 1とする。	1
2：被害中。リング状の被害が果梗を中心に1周しているものの、ガク片に相似形となった被害の軽いもの。写真は被害. 2の典型的被害を示し、これよりやや軽くて重くても被害. 2とする。	3
3：被害多。リング状の被害のみならず、ガク片に相似形となった被害の発現しているもの。写真は被害. 3の典型的被害を示し、これよりやや軽くて重くても被害. 3とする。	6

(2) 被害度の求め方

$$\text{被害度} = \frac{\sum (\text{指数} \times \text{被害果数})}{\text{調査果数} \times 6} \times 100$$



0
1
2
3
 指数 (0) (1) (3) (6)

果梗部被害程度別基準

温州みかん果頂部（前期）被害程度別基準

(1) 写真説明

被害程度別基準

- 0：被害なし。肉眼的に見て被害が認められない。
- 1：被害少。柱点を中心とした被害の直径が、果実横径の1/6程度の被害。写真は被害. 1の典型的被害を示し、これよりやや軽くても重くても被害. 1とする。
- 2：被害中。柱点を中心とした被害の直径が、果実横径の1/3程度の被害。写真は被害. 2の典型的被害を示し、これよりやや軽くても重くても被害. 2とする。
- 3：被害多。柱点を中心とした被害の直径が、果実横径の1/2程度の被害。写真は被害. 3の典型的被害を示し、これよりやや軽くても重くても被害. 3とする。

(2) 被害度の求め方

$$\text{被害度} = \frac{\Sigma (\text{指数} \times \text{被害果数})}{\text{調査果数} \times 6} \times 100$$



0 1 2 3
指数 (0) (1) (3) (6)

果頂部（前期）被害程度別基準

温州みかん果頂部（後期）被害程度別基準

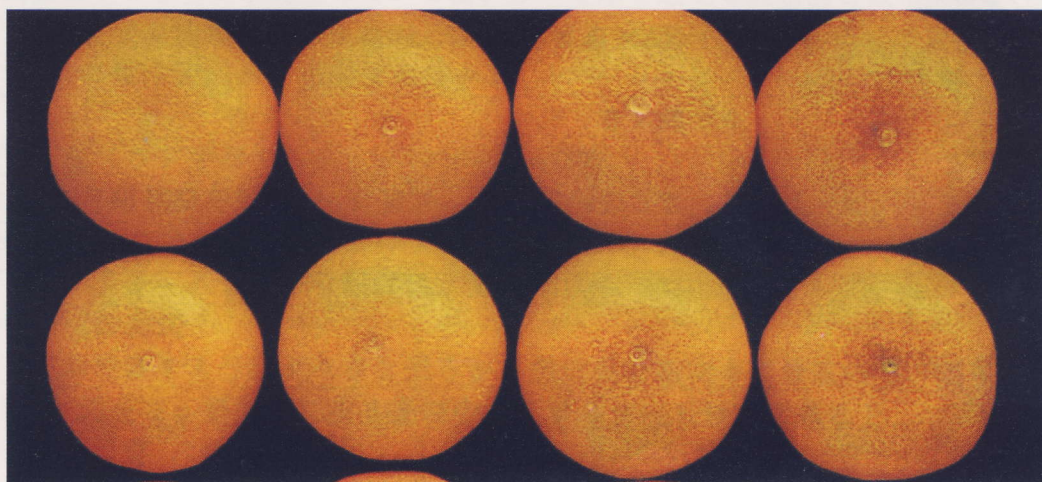
(1) 写真説明

被害程度別基準

- 0：被害なし。肉眼的に見て被害が認められない。
- 1：被害少。柱点を中心とした被害の直径が、果実横径の1/5程度の被害。写真は被害. 1の典型的被害を示し、これよりやや軽くても重くても被害. 1とする。
- 2：被害中。柱点を中心とした被害の直径が、果実横径の1/2程度の被害。写真は被害. 2の典型的被害を示し、これよりやや軽くても重くても被害. 2とする。
- 3：被害多。柱点を中心とした被害の直径が、果実横径の2/3程度の被害。写真は被害. 3の典型的被害を示し、これよりやや軽くても重くても被害. 3とする。

(2) 被害度の求め方

$$\text{被害度} = \frac{\sum (\text{指数} \times \text{被害果数})}{\text{調査果数} \times 6} \times 100$$



0
指数 (0)

1
(1)

2
(3)

3
(6)

果頂部（後期）被害程度別基準