

同一労働同一賃金、対応できていますか？

貴社の対応は不十分？  
同一労働同一賃金  
の総復習！



2021.4.27.TUE 14:00 ~ 14:30

※参加には事前エントリーが必要です。

いわゆる「同一労働同一賃金」が2021年4月より中小企業にも適用されるということで、世の中的に注目が高まっています。本セミナーでは、同一労働同一賃金の要旨を解説するとともに、最低限クリアしておくべきポイントをわかりやすく解説します。

- 受講形態** オンラインセミナー
- 対象** 企業経営者、人事労務担当者
- 費用** 無料
- 申込締切** 申込締切：4/26（月）終日  
※締切を過ぎてからのお申し込みはご遠慮いただいております。
- 視聴方法** 4/27（火）の午前までに、お申し込みいただいたメールアドレスへ視聴用 URL を配信いたします。お時間になりましたら URL をクリックし、ご視聴ください。
- 注意事項**
  - 複数端末で同じ URL からの視聴はできませんのでご注意ください。参加申し込み者様へのみ、視聴用 URL をお知らせいたします。
  - HR ビジネスや弊社競合となるサービスをお持ちの企業様の視聴はご遠慮いただく場合があります。

《登壇者》  
みらいコンサルティンググループ  
社会保険労務士 塚田 峰代氏



QRコードからの  
セミナーお申込みはこちら



参加までの流れ

STEP.1

QRコードまたは URL からホームページより事前エントリー



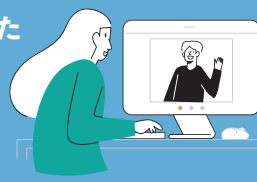
STEP.2

事務局より当日参加用の専用 URL をメールにて発行



STEP.3

当日は発行された専用 URL からセミナー参加



こんな方は・・・

セミナーに関して質問が御座いましたら、お気軽にお声掛けください。

お問い合わせ先

マイナビバイト

同一労働同一賃金の要旨を今一度確認したい

同一労働同一賃金に対応できているかどうか不安

法令に違反した場合のリスクを把握しておきたい

セミナー以外の採用や面接に関してのご相談も受け付けています。お気軽にご利用ください。

▼お問い合わせ窓口 受付時間：平日9:15-17:45

TEL:0120-058-054

▼メールからはこちら  
a-seminar\_info@mynavi.jp